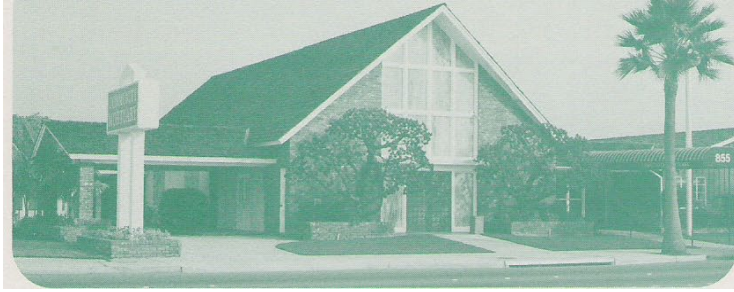


# General Price List/ *Lista General de Precios*



COMMUNITY  
MORTUARY

FD-1682

**855 Broadway · Chula Vista, California 91911 · Phone (619) 426-2006 · Fax (619) 426-3616**

*www.communitymortuary.com*  
*info@communitymortuary.com*

***These prices are effective as of October 1, 2019 but are subject to change without notice.  
(Estos precios son efectivos a partir Octubre 1, 2019 pero están sujetos a cambio sin previo aviso.)***

Payment for goods and services is expected prior to the service being rendered, unless other arrangements have been made prior to need. For your convenience we accept cash, check, credit cards, and verifiable irrevocable insurance assignments. *El pago por las mercancías y los servicios es esperado antes de proveer el servicio, al menos que otro acuerdo haya sido confirmado. Para su comodidad aceptamos efectivo, cheques, tarjetas de crédito y asignaciones comprobables e irrevocables de seguro.*

The goods and services shown below are those we can provide to our customers. You may choose only the items you desire. **However, any funeral arrangements you select will include a charge for our basic services and overhead.** If legal or other requirements mean you must buy any items you did not specifically ask for, we will explain the reason in writing on the statement we provide describing the funeral goods and services you selected. Los bienes y servicios que se muestran por debajo, son esos que podemos proveer a nuestros clientes. Usted puede elegir solo los servicios que usted desee. Sin embargo, cualquier arreglo funerario que seleccione incluirá un cargo por nuestros servicios básicos y gastos generales. Si los requisitos legales u otros requerimientos significa que usted debe comprar cualquier otro servicio que no solicito específicamente, le explicaremos con detalle las razones por escrito en la declaración que proporcionamos y describe los bienes funerarios y servicios que usted selecciono.

Prior to drafting any contract for goods or services, the responsible party or the decedent's survivor who is handling the funeral arrangements is entitled to receive a copy of any preneed agreement in the possession of the funeral establishment that has been signed and paid for, in full or in part, by or on behalf of the decedent. *Antes de formular cualquier contrato por las mercancías o servicios, la parte responsable o el sobreviviente del fallecido que está manejando los arreglos fúnebres tiene derecho a recibir una copia de cualquier acuerdo preestablecido con que cuente la funeraria, el cual haya sido firmado y pagado, en parte o completamente, por el difunto o a nombre de él.*

***For more information on Funeral, Cemetery and Crematory matters, contact:***

***Para más información en el funeral, los asuntos de cementerio y crematorio, contactan:***

***Department of Consumer Affairs, Cemetery and Funeral Bureau***

***1625 North Market Blvd., Suite S-208 Sacramento, California 95834.***

***(916) 574-7870***

## Services:

### **Basic Professional Services of Funeral Director, Staff and Overhead** **\$2,000.00**

This is the basic charge to each family we serve for our professional expertise in assisting them. It includes, but is not limited to a proportionate share of taxes, licenses, utilities, insurance, staff salaries, and business expenses necessary to serve the public in a professional manner. Also included in this charge is: the consultation with the family, cemetery, crematory and/or common carrier planning the funeral, and the placement of obituary notices. There will be an additional charge for the direction and supervision of each service requested. (This fee for our basic services will be added to the total cost of the funeral arrangements you select). *Este es el cargo básico para cada familia que atendemos, por nuestra experiencia profesional al asistirles. Incluye, pero no se limita a, una parte proporcional de los impuestos, las licencias, las utilidades y los costos de negocio necesarios para servir al público de una manera profesional. Este cobro también incluye las consultas; con la familia, el cementerio, crematorio o transportistas, planear el entierro y la colocar de esquelas. Habrá un cargo adicional para la dirección y la supervisión de cada servicio solicitado. (Este cobro por nuestros servicios básicos y gastos indirectos será agregado al costo total de los arreglos fúnebres que usted seleccionó.)*

### **Embalming/ Embalsamamiento** **\$695.00**

Embalming is a chemical process that provides temporary preservation of the body and eliminates certain health hazards. This procedure may only be performed by a person licensed by this state. Except in certain special cases, law does not require embalming. Embalming may be necessary, however, if you select certain funeral arrangements, such as public viewing or an “open casket public funeral service”. *Embalsamar es un proceso químico que proporciona la preservación temporal del cuerpo y elimina ciertos peligros para la salud. Este procedimiento se puede realizar solamente por una persona licenciada por el Estado. Excepto en ciertos casos especiales, la ley no requiere el embalsamamiento. El embalsamamiento puede ser necesario, por ejemplo, si usted selecciona ciertos arreglos fúnebres, tales como visión pública o un “servicio fúnebre público de ataúd abierto”.*

### **Other Care of the Deceased / Otro Cuidados para el Difunto**

Washing and Disinfecting of Unembalmed Remains/ <i>Lavar y Desinfectar restos no embalsamados</i>	\$150.00
Preparation of Unembalmed Body for I.D. 1/2 hour Viewing/ <i>Preparar el Cuerpo sin Embalsamo para su Identificación en ½ hr. de Observacion</i>	\$100.00
Dressing, Casketing and Cosmetology/ <i>Vestir, Colocar en Ataúd y Maquillar</i>	\$395.00
Post Autopsy Care/ <i>Cuidados Post Autopsia</i>	\$100.00
Restoration Charge (per hour)/ <i>Costo de Restauración (por hora)</i>	\$ 50.00
Restoration Charge after Tissue Donation	\$300.00
Refrigeration Charge of Unembalmed Remains (per day)/ <i>Costo de Refrigeracion de Restos no Embalsamados (por dia)</i>	\$250.00
Care and Custody while Sheltering Remains (per day)/ <i>Cuidar y Custodiar los Restos mientras Esten Bajo Nuestra Protección (por día)</i>	\$150.00
If Decedent Is 300 lbs. or more/ <i>Si la Persona Pesa mas de 300 lbs. (120 kilos) o mas</i>	\$400.00
Hair Care/ <i>Cuidado del cabello</i>	\$ 50.00

## Supplemental Services / *Servicios Suplementarios*

Home Arrangements/ <i>Arreglos en Casa.</i>	\$ 75.00
Permit Refile/ <i>Permiso para Cambio de Disposición</i>	\$ 25.00
Scatter at Sea/ <i>Disperse Cenizas en el Mar</i>	\$ 75.00
Processing and Mailing Fee for Cremated Remains/ <i>Cobro para el Procesamiento y Enviar de las Cenizas</i>	\$100.00
Witness Cremation/ <i>Presenciar la Cremación</i>	\$250.00
Insurance Assignment Fee (Policy must be in effect for at least 2 years) <i>Los Honorarios de Asignación de Seguros (la póliza debe estar en efecto durante al menos dos años)</i>	\$200.00
Procurement of Necessary Documents For Transfer of Remains to the P.I. <i>La adquisición de documentos necesarios para la transferencia a Islas de P.I.</i>	\$75.00
Report of Death for Philippine Passport/ <i>Más informe de muerte para pasaporte Filipino</i>	\$50.00
Report of Death For U.S. Passport / <i>Informe de muerte para pasaporte estadounidense</i>	\$25.00
Procurement of Necessary Documents for Transfer of Remains to Mexico <i>La adquisición de documentos necesarios para la transferencia a México</i>	\$350.00
Translation of Necessary Documents into Spanish <i>Traducción de los documentos necesarios al Español.</i>	\$100.00

## Merchandise/ *Mercancía*

We offer many different styles and prices of caskets and alternative containers from which to select. Since many caskets appear similar in appearance but differ greatly in quality and/or construction, the following will assist you in making an informed decision. *Ofrecemos muchos diversos estilos y precios de ataúdes y contenedores alternativos los cuales puede seleccionar. Dado que muchos ataúdes se ven similares en apariencia pero diferencian grandemente en calidad y/o la constitución, la siguiente información le ayudará a tomar una mejor decisión.*

### **Gasketed:** / *Con Empaques:*

These caskets are designed by the manufacturer to resist the entrance of air, water or other outside elements. They may be constructed of varying gauges of steel, copper or bronze. There is no scientific or other evidence that any casket with a sealing device will preserve human remains. *Estos ataúdes son diseñados por el fabricante para resistir la entrada del aire, del agua o de otros elementos exteriores. Pueden ser contruidos con láminas de diferentes medidas de acero, cobre o bronce. No hay evidencia científica o de otro tipo, de que cualquier ataúd con un dispositivo sellado preservará los restos humanos.*

### **Non-Gasketed:** / *Sin Empaques:*

These caskets were not designed to resist the entry of air, water or any other outside elements. They may be constructed of metal, hardwood, or wood products covered with fabric. A complete list of the caskets we offer will be provided with this general price list. *Estos ataúdes no fueron diseñados para resistir la entrada del aire, del agua o de ningun otro elemento exterior. Pueden ser contruidos de metal, de madera dura, o de productos de madera cubiertos con tela. Una lista completa de los ataúdes que ofrecemos será proporcionada en esta lista general de precios.*

Adult Casket Selection/ <i>Ataúd para Adulto</i>	\$1,100.00 - \$17,870.00
Rental Casket/ <i>Renta de Ataúd</i>	\$765.00
Alternative Container Selection/ <i>Contenedor Alternativo</i>	\$83.00

## Other Merchandise/ *Otros Productos*

Cremation Urns/ <i>Urnas de Cremacion</i>	\$35.00 - \$3,495.00
Cremation Container/ <i>Contenedor de Cenizas</i>	\$25.00
Acknowledgement Cards (per 25)/ <i>Tarjetas de Agradecimiento (por 25)</i>	\$15.00
Memorial Register/ <i>Registro Conmemorativo</i>	\$25.00
Memorial Register with Photo/ <i>Registro Conmemorativo con Foto</i>	\$35.00
Memorial Folders and/or Prayer Cards (per 100)/ <i>Carpetas Conmemorativas o Tarjetas de Oracion</i>	\$75.00
Laminating (Prayer Cards per 100)/ <i>Costo por Laminar (Tarjetas de Oracion por 100)</i>	\$75.00
Laminating (Prayer Cards each)/ <i>Costo por Laminar (Tarjetas de Oracion por cada una)</i>	\$2.00
Memorial Folders with Photo (per 100 Memorial Folders or Prayer Cards) <i>Carpetas Conmemorativas con Photo (por 100 Carpetas Conmemorativas o Tarjetas de Oracion)</i>	\$120.00
Air Tray (Required by airlines for shipment)/ <i>Empaque Aereo (Requerida por las aerolinias)</i>	\$160.00
Combo Shipping Unit (For Air Transportation without Casket)/ <i>Unidad Combo para Envio</i>	\$250.00
Additional Crucifix or Cross/ <i>Crucifijos o Cruces Adicional</i>	\$25.00
Vinyl Pouch/Sterile Pack/ <i>Bolsa de Plastico/ Empaque Esterilizado</i>	\$85.00

### WARRANTY DISCLAIMER/ *GARANTÍA LIMITADA*

The only warranty of the casket or any merchandise sold in connection with this service is the express written warranty, if any, granted by the manufacturer. Community Mortuary makes no warranty, express or implied, including an implied warranty of merchantability and an implied warranty of fitness for a particular purpose, with respect to the casket and/or outer burial container. *La única garantía de ataúd o de cualquier mercancía vendida en la conexión con este servicio es la garantía escrita expresa, si la hay, concedida por el fabricante. Community Mortuary no ofrece ninguna garantía, explícita o implícita, incluyendo la garantía comercial o de ajuste para un propósito particular, con respecto al ataúd y/o contenedor externo para entierro.*

## Transportation Charges/ *Cargos de Transportacion*

Removal and Transfer of Remains to Funeral Home/ <i>Levantamiento y traslado de Restos a la Funeraria</i>	\$695.00
Second Attendant for Home Removal/ <i>Segundo Asistente para Levantamiento en Casa</i>	\$50.00
Use of Funeral Coach and Driver for Local Transportation <i>Uso de Carroza y Conductor para area local.</i>	\$350.00
Limousine/8 Passenger (after 3 Hours add \$80.00 per Hour) Plus Gas Surcharge <i>Limosina/ 8 pasajeros (despues de 3 horas se agrega \$80.00 por hora) mas el cobro de gasoline.</i>	\$375.00
Flower Van and Driver / <i>Vehiculo de Flores y Conductor</i>	\$175.00
Utility Vehicle and Driver/ <i>Vehiculo para Usos Generales y Conductor</i>	\$175.00

### ***Additional Transportation Charges:/ Cobros Adicionales por Transportacion***

Delivery of Cremated Remains to Cemetery within 25 miles/ <i>Entrega de Restos Incinerados al Cementerio dentro de 25 millas</i>	\$100.00
Transfer Remains to/from Airport and/or Transport Facility within 25 miles/ Transfer/ <i>Traslado de Restos hacia /de el Aeropuerto y/o Transporte dentro de las 25 millas</i>	\$350.00
Transportation Beyond 25 Mile Radius (\$2.75 per mile/one-way basis)/ <i>Transportacion mas alla del radio de 25 millas (\$2.50 por milla / El camino de ida)</i>	\$2.75/mile
Additional Transportation for Autopsy (per trip)/ <i>Transporte Adicional por Autopsia (por viaje)</i>	\$170.00
Transportation to Crematory/ <i>Transporte al Crematorio</i>	\$350.00
Transportation to LAX/ <i>Transporte al Aeropuerto de Los Angeles</i>	\$400.00
To Riverside National Cemetery/ <i>A Cementerio Nacional de Riverside</i>	\$400.00

## **Directing Services and Use of Facilities/ Dirigiendo los Servicios y Uso de las Instalaciones**

Use of Facilities for Visitation and Services of Funeral Director and Staff in Supervising Visitation (4 Hours)/ <i>Uso de las Instalaciones para Velaciones (4 Horas) Servicios de Director Funerario y Personal De Supervisión en las Velaciones (un día/</i>	\$400.00
One Hour Private Family Visitation/Viewing for an Open/Closed Casket <i>Una Hora de Velación/ Visita Privada Familiar con Ataúd Abierto/Cerrado</i>	\$200.00
Use of Facility for Funeral Service and Services of Funeral Director and Staff In Supervising and Directing Funeral at Community Mortuary Chapel./ <i>Uso de las Instalaciones para Servicio Funerario, Servicios de Director Funerario, Personal para Supervisar y Dirigir un Funeral en la Capilla de Community Mortuary</i>	\$650.00
Services of Funeral Director and Staff in Supervising and Directing Funeral Services other than at Community Mortuary Chapel. (Does not include Equipment or Transportation) <i>Servicios de Director Funerario y Personal para Supervisar y Dirigir Servicios Funerarios en otro Lugar (no incluye equipo o transportación)</i>	\$650.00
Use of Facility for Memorial Services and Services of Funeral director and Staff in Supervising and Directing Memorial Services at Community Mortuary Chapel <i>Uso de las Instalaciones para Servicios Conmemorativos, Servicios de Director Funerario, Personal para Supervisar y Dirigir Servicios Conmemorativos en Community Mortuary</i>	\$1,250.00
Equipment and Services of Funeral Director and Staff in Supervising and Directing Graveside Service/ <i>Equipo, Servicios de Director Funerario, Personal para Supervisar y Dirigir Servicios de Sepultura</i>	\$495.00
Services of Funeral Director and Staff in Supervising and Directing Graveside Service of Cremated Remains (Cremation Service by Community Mortuary/Other)/ <i>Servicios de Director Funerario, Personal para Supervisar y Dirigir Servicios de Sepultura de Restos Incinerados (Servicio de Cremación por Community Mortuary o Otra)</i>	\$300.00-\$450.00
Overtime Charge for Staff – (Saturday/Sunday) <i>cargo de tiempo adicional de empleados- (sabado/ domingo/ dia festivo)</i>	\$200.00-\$500.00
Sunday Evening/Holiday Charges / <i>Cobro en Día Festivo</i>	\$750.00
Special Hours (Additional charge Per Hour)/ <i>Horas Especiales (Cargo Adicional cada Hora)</i>	\$150.00
Use of Patio – For Visitation at Community Mortuary (Coffee, cups, cream & sugar provided) <i>Uso de Patio - Para visitación en Community Mortuary (El café, las tazas, la crema, y el azúcar proveído)</i>	\$150.00

## Receiving Remains from Another Funeral Home/

### Recibiendo de Restos de Otra Funeraria

**\$1,995.00**

*Includes:/ Incluye:*

❖ Basic Professional Services of Funeral Director and Staff/ <i>Servicios Basicos Profesionales de Director Funerario y Personal de Servicio</i>	\$2,000.00
❖ Transportation from Airport/ <i>Transportación del Aeropuerto</i>	\$350.00
❖ Transportation to Local Cemetery or Crematory/ <i>Transportación del Aeropuerto al Cementerio Local o al Crematorio</i>	\$350.00
❖ Sheltering Remains/ <i>Refugiar el cuerpo</i>	<u>\$150.00</u>
<i>Total of Itemized Services / Total de Servicios</i>	\$2,850.00
<b><i>Total Package Savings / Descuento de paquete total</i></b>	<b>\$855.00</b>

*This Service Does Not Include:/ Este Servicio No Incluye:*

- ❖ Cash Advance Items (Please see page 16)/  
*Productos y/o Servicios de Pago por Anticipado (Vea pag. 16)*
- ❖ Embalming/ *Embalsamamiento*
- ❖ Visitation or Funeral Ceremony/ *Velación o Ceremonia Fúnebre*

## Forwarding Remains to Another Funeral Home/

### Envío de Restos a Otra Funeraria

**\$2,460.00**

*Includes:/ Incluye:*

❖ Basic Professional Services of Funeral Director and Staff/ <i>Servicios Básicos Profesionales de Director Funerario y Personal de Servicio</i>	\$2,000.00
❖ Obtaining Documents and Other Paperwork Necessary to Complete the Transfer (For Domestic Forwarding)/ <i>Obtención de Documentos Oficiales y Otros Papeleos Necesarios para Completar el Traslado (Dentro de los Estados Unidos)</i>	\$175.00
❖ Removal of the Deceased from the Place of Death to the Mortuary within a 25 mi. radius. <i>If a second staff member is necessary to complete the removal, an additional charge will apply.</i> <i>Levantamiento del Difunto del Lugar donde Murió a la Funeraria (en un radio de 25 millas). Si un segundo miembro del personal es necesario para completar el levantamiento, un cargo adicional será aplicado</i>	\$695.00
❖ Embalming and/or Refrigeration/ <i>Embalsamamiento y/o Refrigeración</i>	\$695.00
❖ Transportation to San Diego Airport/ <i>Transportación al Aeropuerto de San Diego</i>	<u>\$350.00</u>
<i>Total of Itemized Services / Total de Servicios</i>	\$3,915.00
<b><i>Total Package Savings / Descuento de paquete total</i></b>	<b>\$1,455.00</b>

*This Service Does Not Include:/ Este Servicio No Incluye:*

- ❖ Cash Advance Items (Please see page 15)  
*Productos y/o Servicios de Pago por Anticipado (Vea pag. 15)*
- ❖ Dressing, Casketing, Cosmetizing and Hair Color  
*Vestir, Colocar en Ataúd, Maquillary Pintar el Cabello*
- ❖ Visitation or Funeral Ceremony/ *Velación o Ceremonia Fúnebre*
- ❖ Taxes or Other Additional Services/ *Impuestos o Otros Servicios Adicionales*
- ❖ Casket/ *Ataúd*
- ❖ Air Tray/Combo Shipping Unit/ *Empaque Aereo/Unidad Combo para Envío*
- ❖ Transportation to LAX/ *Transportación al Aeropuerto de Los Angeles*
- ❖ Air Fare/ *Costo del Vuelo*
- ❖ Fees Required by Receiving Mortuary at Arriving Destination/ *Cobros Requeridos por la Funeraria que Recibe.*
- ❖ Additional Fee if Deceased is Obese or Extremely Large/ *Cobros Adicionales si el Difunto es Obeso o Extremadamente Grande*
- ❖ Death Certificates \$21 ea.  
*Acta de Defunión*
- ❖ Disposition Permit \$12 ea.  
*Permiso de Disposición*
- ❖ Caskets / *Ataúd* \$750-\$9,000

# Personalized Service Program Packages/ Paquetes de Programas de Servicios Personalizados

## 1. BURIAL OPTIONS/ OPCIONES DE SEPULTURA

Although services may be selected from the itemized portion of the General Price List, the following list of commonly selected package services may help you select the appropriate arrangements. *NOTE: The following packages include only the items listed.* You may select additional merchandise and services; however you may not delete or substitute any items from the packages. Cash advance items are additional. *Aunque los servicios se pueden seleccionar de una parte detallada en la Lista General de Precios, la siguiente lista de paquetes comunmente seleccionados puede ayudarle a elegir el arreglo apropiado. NOTA: Los siguientes paquetes incluyen solo los artículos y/o servicios listados. Usted puede seleccionar productos o servicios adicionales, pero no puede eliminar o substituir ningún artículo y/o servicio de los paquetes. Los conceptos que requieren pago anticipado se cobran aparte de estos paquetes.*

### **(A) Complete Traditional Service / Servicio Completo Tradicional** **\$5,335.00**

*Includes:/ Incluye:*

❖ Basic Professional Services of Funeral Director and Staff <i>Servicios Básicos Profesionales de Director Funerario y Personal de Servicio</i>	\$2,000.00
❖ Embalming/ <i>Embalsamamiento</i>	\$695.00
❖ Dressing, Casketing and Cosmetology/ <i>Vestir, Colocar en Ataúd y Maquillar</i>	\$395.00
❖ Use of Facility for Visitation and Service of Funeral Director and Staff for Supervision Visitation/ <i>Uso de las Instalaciones para Velación, Servicio de Director Funerario y Personal para Supervisar la Velación</i>	\$400.00
❖ Use of Facility for Funeral Service or Service of Funeral Director and Staff for Supervision in a Facility Other than Community Mortuary. <i>(If there is more than one service, an additional charge will apply).</i> / <i>Uso de Instalaciones para Servicios Funerarios o Servicios de Director Funerario y Personal para Supervision en otras Instalaciones que no sean de Community Mortuary. (Si hay mas de un servicio, se aplicará un cargo adicional).</i>	\$650.00
❖ Removal of the Deceased from the Place of Death to the Mortuary (within a 25 mile radius) <i>Levantamiento del Difunto del Lugar donde Murió a la Funeraria (Dentro de un Radio de 25 Millas)</i>	\$695.00
❖ Funeral Coach	\$350.00
❖ Flower Van and driver	\$175.00
❖ Utility Vehicle and Driver <i>(Equipo de Vehículos (Carroza, Vehículo para Flores, Vehículo de Uso General y Conductores)</i>	\$175.00
❖ Choice of Casket Spray, Standing Spray, or Memorial Blanket <i>Opción de Flores para el Ataúd, Arreglo Floral Parado, o Covija Memorial</i>	<u>\$250.00</u>

<i>Total of Itemized Services / Total de Servicios</i>	\$5,785.00
<b><i>Total Package Savings / Descuento de paquete total</i></b>	<b>\$450.00</b>

*This Service Does Not Include:/ Este servicio no incluye:*

- ❖ Cash Advance Items (Please see page 15)  
*Productos y/o Servicios de Pago por Anticipado (Por favor vea pag. 15)*  
Casket/ *Ataúd*
  - ❖ Cemetery Charges/ *Cobro de Cementerio*
  - ❖ Memorial Register, Memorial Folders/Prayer Cards, or Acknowledgement Cards/ *Registro Conmemorativo, Carpetas Conmemorativas y Tarjetas de Agradecimiento*
  - ❖ Additional Fee if Deceased is Obese or Extremely Large  
*Cobros Adicionales si el Difunto es Obeso o Extremadamente Grande*
- ❖ Death Certificates \$21 ea.  
*Acta de Defunision*
  - ❖ Disposition Permit \$12 ea.  
*Permiso de Disposicion*
  - ❖ Caskets / *Ataúd* \$750-\$9,000

**(B) Visitation with Graveside Service/**

***Velación y Servicio de Sepultura***

**\$4,675.00**

*Includes:/ Incluye:*

❖ Basic Professional Services of Funeral Director and Staff/ <i>Servicios Básicos Profesionales de Director Funerario y Personal de Servicio</i>	\$2,000.00
❖ Embalming/ <i>Embalsamamiento</i>	\$695.00
❖ Dressing, Casketing and Cosmetology/ <i>Vestir, Colocar en Ataúd y Maquillar</i>	\$395.00
❖ Use of Facility for Visitation and Service of Funeral Director and Staff for Supervision Of Visitation/ <i>Uso de las Instalaciones para Velación, Servicio de Director Funerario y Personal para Supervisar la Velación</i>	\$400.00
❖ Equipment and Services of Funeral Director and Staff in Supervising and Directing	\$495.00
❖ Graveside Service <i>Equipo y Servicio de Director Funerario, Personal de Supervisión y Dirección en el Servicio de Sepultura</i>	
❖ Removal of the Deceased from the Place of Death to the Mortuary (within a 25mile radius) <i>Levantamiento del Difunto del Lugar donde Murió a la Funeraria (Dentro de un Radio de 25 Millas)</i>	\$695.00
❖ Funeral Coach	\$350.00
❖ Flower Van and driver	\$175.00
❖ Utility Vehicle and Driver <i>Equipo de Vehículos (Carroza, Vehículo para Flores, Vehículo de Uso General y Conductores)</i>	\$175.00

*Total of Itemized Services / Total de Servicios*

**\$5,380.00**

***Total Package Savings / Descuento de paquete total***

**\$705.00**

*This Service Does Not Include:/ Este servicio no incluye:*

- ❖ Cash Advance Items (Please see page 15)  
*Productos y/o Servicios de Pago por Anticipado (Por favor vea pag. 15)*
- ❖ Casket/ *Ataúd*
- ❖ Cemetery Charges/ *Cobro de Cementerio*
- ❖ Memorial Register, Memorial Folders/Prayer Cards, or Acknowledgement Cards  
*Registro Conmemorativo, Carpetas Conmemorativas y Tarjetas de Agradecimiento*
- ❖ Additional Fee if Deceased is Obese or Extremely Large  
*Cobros Adicionales si el Difunto es Obeso o Extremadamente Grande*
- ❖ Flowers or Other Merchandise / *Flores e Otra Mercancia*

- ❖ Death Certificates \$21 ea.  
*Acta de Defunión*
- ❖ Disposition Permit \$12 ea.  
*Permiso de Disposición*
- ❖ Caskets / *Ataúd* \$750-\$9,000



**C) Graveside Service Without Visitation/**

***Servicio de Sepultura sin Velación***

**\$3,245.00**

*Includes:/ Incluye:*

- ❖ **Basic Professional Services of Funeral Director and Staff** \$2,000.00  
*Servicios Básicos Profesionales de Director Funerario y Personal de Servicio*
- ❖ **Refrigeration /Sanitary Care of Remains/ Refrigeración / Cuidados Higiénicos de los Restos** \$250.00
- ❖ **Equipment and Services of Funeral Director and Staff in Supervising and Directing Graveside Service** \$495.00  
*Equipo, Servicios de Director Funerario y Personal para Supervisar y Dirigir el Servicio de Sepultura*
- ❖ **Removal of the Deceased from the Place of Death to the Mortuary (within a 25 mile radius).** \$695.00  
*If a second staff member is necessary to complete the removal, an additional charge will apply.*  
*Levantamiento del Difunto del lugar donde Murió a la Funeraria (dentro de un radio de 25 millas).*  
*Si un segundo miembro del personal es necesario para completar el levantamiento, un cobro adicional será aplicado.*
- ❖ **Funeral Coach** \$350.00
- ❖ **Utility Vehicle and Driver** \$175.00  
*(Equipo de Vehículos (Carroza, Vehículo para Flores, Vehículo de Uso General y Conductores)*

*Total of Itemized Services / Total de Servicios*

**\$3,965.00**

***Total Package Savings / Descuento de paquete total***

**\$720.00**

*This Service Does Not Include:/ Este servicio no incluye:*

- ❖ **Cash Advance Items (Please see page 15)/Productos y/o Servicios de Pago por Anticipado (Por favor vea pag. 15)**
- ❖ **Embalming/ Embalsamamiento**
- ❖ **Other Preparation of the Remains/ Otra preparacion de los Restos**
- ❖ **Viewing or Use of the Facilities for Viewing/ Uso de las Instalaciones para Velaciones**
- ❖ **Casket/ Ataúd**
- ❖ **Cemetery Charges/ Cobro de Cementerio**
- ❖ **Memorial Register, Memorial Folders/Prayer Cards, or Acknowledgement Cards/ Registro Conmemorativo, Carpetas Conmemorativas y Tarjetas de Agradecimiento**
- ❖ **Additional Fee if Deceased is Obese or Extremely Large**  
*Cobros Adicionales si el Difunto es Obeso o Extremadamente Grande*
- ❖ **Flowers or Other Merchandise / Flores e Otra Mercancia**

❖ **Death Certificates \$21 ea.**

*Acta de Defunión*

❖ **Disposition Permit \$12 ea.**

*Permiso de Disposición*

❖ **Caskets / Ataúd \$750-\$9,000**

**(D) Direct Burial / Sepultura Directa \$2,695.00**

*Includes:/ Incluye:*

- ❖ Basic Professional Services of Funeral Director and Staff \$2,000.00  
*Servicios Básicos Profesionales de Director Funerario y Personal de Servicio*
- ❖ Removal of the Deceased from the place of death to the mortuary (within a 25 mile radius). \$695.00  
*If a second staff member is necessary to complete the removal, an additional charge will Apply./Levantamiento del Difunto del lugar donde Murió a la Funeraria (dentro de un radio de 25 millas). Si un segundo miembro del personal es necesario para completas el levantamiento, un cobro adicional sera aplicado.*
- ❖ Refrigeration/Sanitary Care of the Remains/ *Refrigeración /Cuidados Higiénicos de los Restos* \$250.00
- ❖ Funeral Coach \$350.00
- ❖ Utility Vehicle and Driver \$175.00  
*(Equipo de Vehículos (Carroza, Vehículo para Flores, Vehículo de Uso General y Conductores)*

*Total of Itemized Services / Total de Servicios* \$3,470.00  
***Total Package Savings / Descuento de paquete total* \$775.00**

*This Service Does Not Include:/ Este servicio no incluye:*

- ❖ Cash Advance Items (Please see page 15)/*Productos y/o Servicios de Pago por Anticipado (Por favor vea pag. 15)*
- ❖ Embalming/ *Embalsamamiento*
- ❖ Other Preparation of the Remains/ *Otra preparacion de los Restos*
- ❖ Viewing or Use of the Facilities for Viewing/*Visitas o Uso de las Intalaciones para Velaciones*
- ❖ Casket/ *Ataúd*
- ❖ Cemetery Charges/ *Cobro de Cementerio*
- ❖ Memorial Register, Memorial Folders/Prayer Cards, or Acknowledgement Cards  
*Registro Conmemorativo, Carpetas Conmemorativas y Tarjetas de Agradecimiento*
- ❖ Additional Fee if Deceased is Obese or Extremely Large/  
*Cobros Adicionales si el Difunto es Obeso o Extremadamente Grande*
- ❖ Flowers or Other Merchandise / *Flores e Otra Mercancia*

- ❖ Death Certificates \$21 ea.  
*Acta de Defunision*
- ❖ Disposition Permit \$12 ea.  
*Permiso de Disposicion*
- ❖ Caskets / *Ataúd* \$750-\$9,000

## 2. CREMATION OPTIONS / OPCIONES PARA CREMACION

Although services may be selected from the itemized portion of the General Price List, the following list of commonly selected package services may help you select the appropriate arrangements. *NOTE: The following service packages include only the items listed.* You may select additional merchandise and services, however you may not delete or substitute any items from the packages. Cash advance items are additional. *Aunque los servicios se pueden seleccionar de una parte detallada en la Lista General de Precios, la siguiente lista de paquetes comunmente seleccionados puede ayudarle a elegir el arreglo apropiado. NOTA: Los siguientes paquetes incluyen solo los artículos y/o servicios listados. Usted puede seleccionar productos o servicios adicionales, pero no puede quitar o substituir ningún artículo y/o servicio de los paquetes. Los conceptos que requieren pago anticipado se cobran aparte de estos paquetes.*

### **(A) Traditional Cremation Service/ Servicio de Cremación Tradicional** **\$5,296.00**

*Includes:/ Incluye:*

❖ Basic Professional Services of Funeral Director and Staff <i>Servicios Básicos Profesionales de Director Funerario y Personal de Servicio</i>	\$2,000.00
❖ Removal of the Deceased from the Place of Death to the Mortuary (within a 25 mile radius) <i>Levantamiento del Difunto del Lugar donde Murió a la Funeraria (Dentro de un Radio de 25 Millas)</i>	\$695.00
❖ Embalming/ <i>Embalsamamiento</i>	\$695.00
❖ Dressing, Casketing and Cosmetology/ <i>Vestir, Colocar en Ataúd y Maquillar</i>	\$395.00
❖ Use of Facility for Visitation and Service of Funeral Director and Staff for Supervision <i>Uso de las Instalaciones para Velación, Servicio de Director Funerario y Personal para Supervisar la Velación</i>	\$400.00
❖ Use of Facility for Funeral Service or Service of Funeral Director and Staff for Supervision in a Facility Other than Community Mortuary. <i>(If there is more than one service, an additional charge will apply).</i> / <i>Uso de Instalaciones para Servicios Funerarios o Servicios de Director Funerario y Personal para Supervision en otras Instalaciones que no sean de Community Mortuary. (Si hay mas de un servicio, se aplicará un cargo adicional).</i>	\$650.00
❖ Rental Casket for Services (Solid Oak)/ <i>Renta de Ataúd para Servicio (Roble Sólido)</i>	\$765.00
❖ Choice of Casket Spray, Standing Spray, or Memorial Blanket <i>Opción de Flores para el Ataúd, Arreglo Floral Parado, o Covija Memorial</i>	\$250.00
❖ Funeral Coach	\$350.00
❖ Flower Van and driver	\$175.00
❖ Utility Vehicle and Driver <i>(Equipo de Vehículos (Carroza, Vehículo para Flores, Vehículo de Uso General y Conductores))</i>	\$175.00
❖ Transportation to Crematory / <i>Transportacion al Crematorio</i>	\$350.00
❖ Cremation Process / <i>Cobro por Cremación</i>	\$200.00
❖ Delivery of Cremated Remains to Cemetery within 25 miles radius <i>Entrega de Restos Cremado a Cementerio dentro de 25 millas</i>	<u>\$100.00</u>

*Total of Itemized Services / Total de Servicios* \$7,200.00

**Total Package Savings / Descuento de paquete total** **\$1,904.00**

*This Service Does Not Include:/ Este servicio no incluye:*

- ❖ Cash Advance Items (Please see page 15)/*Productos y/o Servicios de Pago por Anticipado (Por favor vea pag. 15)*
- ❖ Packaging and Mailing of Cremated Remains/ *Empaque y Envio de Restos Cremados*
- ❖ Cemetery Charges/ *Cobro de Cementerio*
- ❖ Memorial Register, Memorial Folders/Prayer Cards, or Acknowledgement Cards/ *Registro Conmemorativo, Carpetas Conmemorativas y Tarjetas de Agradecimiento*
- ❖ Additional Fee if Deceased is Obese or Extremely Large/*Cobros Adicionales si el Difunto es Obeso o Extremadamente Grande*

- ❖ Death Certificates \$21 ea.  
*Acta de Defunسیون*
- ❖ Disposition Permit \$12 ea.  
*Permiso de Disposicion*
- ❖ CA Regulation Fee \$8.50  
*Cobro de Regulacion de CA*
- ❖ Urns/ *Urnas* \$65+

**(B) Traditional Cremation Without Services (Viewing Only)/  
Cremación Tradicional Sin Servicios (Solo Velación)**

**\$4,482.00**

*Includes:/ Incluye:*

❖ Basic Professional Services of Funeral Director and Staff/ <i>Servicios Básicos Profesionales de Director Funerario y Personal de Servicio</i>	\$2,000.00
❖ Removal of the Deceased from the Place of Death to the Mortuary (within a 25 mile radius) <i>Levantamiento del Difunto del Lugar donde Murió a la Funeraria (Dentro de un Radio de 25 Millas)</i>	\$695.00
❖ Embalming/ <i>Embalsamamiento</i>	\$695.00
❖ Dressing, Casketing and Cosmetology/ <i>Vestir, Colocar en Ataúd y Maquillar</i>	\$395.00
❖ Use of Facilities (Visitation/Viewing for an Open Casket) for 1 (one) day from 12-4:00 p.m. <i>Uso de las Instalaciones (Velación/Visitas de Ataúd Abierto), para 1 (un) día de 12:00 p.m. a 4:00 p.m.</i>	\$400.00
❖ Transportation to Crematory / <i>Transportacion al Crematorio</i>	\$350.00
❖ Cremation Process / <i>Cobro Por Cremación</i>	\$200.00
❖ Rental Casket for Services (Solid Oak)/ <i>Renta de Ataúd para el Servicio (Roble Sólido)</i>	\$765.00
❖ Delivery of Cremated Remains to Cemetery within 25 miles Radius <i>Entrega de Restos Cremados a Cementerio dentro de 25 millas</i>	<u>\$100.00</u>
 <i>Total of Itemized Services / Total de Servicios</i>	 \$5,600.00
<b><i>Total Package Savings / Descuento de paquete total</i></b>	<b>\$1,118.00</b>

*This Service Does Not Include:/ Este servicio no incluye:*

- ❖ Cash Advance Items (Please see page 15)/*Productos y/o Servicios de Pago por Anticipado (Por favor vea pag. 15)*
- ❖ Packaging and Mailing of Cremated Remains/*Empaque y Envio de Restos Cremados*
- ❖ Cemetery Charges/ *Cobro de Cementerio*
- ❖ Urn/*Urna*
- ❖ Memorial Register, Memorial Folders/Prayer Cards, or Acknowledgement Cards/*Registro Conmemorativo, Carpetas Conmemorativas y Tarjetas de Agradecimiento*
- ❖ Additional Fee if Deceased is Obese or Extremely Large  
*Cobros Adicionales si el Difunto es Obeso o Extremadamente Grande*
- ❖ Flowers or Other Merchandise /*Flores e Otra Mercancia*

- ❖ Death Certificates \$21 ea.  
*Acta de Defunición*
- ❖ Disposition Permit \$12 ea.  
*Permiso de Disposición*
- ❖ CA Regulation Fee \$8.50  
*Cobro de Regulación de CA*
- ❖ Urns/ Urnas \$65+

**C) Direct Cremation with Alternative Container Made of Cardboard  
(Without Services)/ Cremación Directa con Contenedor Alternativo Hechos de  
Cartoncillo (Sin Servicios) \$1,397.00**

*Includes:/ Incluye:*

❖ Basic Professional Services of Funeral Director and Staff/ <i>Servicios Básicos Profesionales de Director Funerario y Personal de Servicio</i>	\$2,000.00
❖ Removal of the Deceased from the Place of Death to the Mortuary (within a 25 mile radius) <i>Levantamiento del Difunto del Lugar donde Murió a la Funeraria (Dentro de un Radio de 25 Millas)</i>	\$695.00
❖ Sanitary Care of the Remains/ <i>Cuidado Higiénico de los Restos</i>	\$250.00
❖ Alternative Container/ <i>Contenedor Alternativo</i>	\$83.00
❖ Transportation to Crematory/ <i>Transportación al Crematorio</i>	\$350.00
❖ Cremation Process/ <i>Costo de Cremación</i>	\$200.00
❖ Delivery of Cremated Remains to Cemetery Within 25 Miles/ <i>Entrega de los Cremados Permanece a Cementerio Dentro de 25 millas</i>	\$ <u>100.00</u>
 <i>Total of Itemized Services / Total de Servicios</i>	 \$3,678.00
<b><i>Total Package Savings / Descuento de paquete total</i></b>	<b>\$2,281.00</b>

*This Service Does Not Include:/ Este servicio no incluye:*

- ❖ Cash Advance Items (Please see page 15)/*Productos y/o Servicios de Pago por Anticipado (Por favor vea pag. 15)*
- ❖ Embalming/*Embalsamamiento*
- ❖ Other Preparation of the Remains/ *Otra Preparación de los Restos*
- ❖ Viewing or Use of the Facilities for Viewing/*Visita o Uso de las Instalaciones para Velaciones*
- ❖ Use of Facilities and Equipment for Identification/*Uso de las Instalaciones y Equipo para Identificación*
- ❖ Funeral Service/*Servicio Funerario*
- ❖ Cremation Urn/*Urna para Cremación*
- ❖ Memorial Register, Memorial Folders/Prayer Cards, or Acknowledgement Cards/*registro Conmemorativo, Carpetas Conmemorativas y Tarjetas de Agradecimiento*
- ❖ Additional Fee if Deceased is Obese or Extremely Large/  
*Cobros Adicionales si el Difunto es Obeso o Extremadamente Grande*
- ❖ Flowers or Other Merchandise / *Flores e Otra Mercancia*

- ❖ Death Certificates \$21 ea.  
*Acta de Defunición*
- ❖ Disposition Permit \$12 ea.  
*Permiso de Disposición*
- ❖ CA Regulation Fee \$8.50  
*Cobro de Regulación de CA*
- ❖ Urns/ Urnas \$65+

If you would like to arrange a direct cremation, you may use an alternative container. Alternative containers encase the body and are made of materials such as fiberboard or composition materials (with or without an outside covering). The containers we provide are cardboard valued at \$83.00. *Si usted quisiera contratar una Cremación Directa, puede utilizar un Contenedor Alternativo. Los Contenedores Alternativos encajonan el cuerpo y están hechos de materiales como fibra o materiales compuestos (con o sin cubierta exterior). Los contenedores que nosotros proporcionamos son de cartón, valuado en \$83.00.*

Your Funeral Director can explain to you all options available for immediate burial or immediate cremation. Please ask any questions you might have at any time. *Su Director Funerario puede explicarle todas las opciones disponibles para una sepultura inmediata o una cremación inmediata. Por favor pregunte cualquier duda que pueda tener en algún momento.*

**Cash Advance Items / Artículos y Servicios que requieren Pago por Anticipado**

These fees are mandated charges (where applicable) and are not included in the fees for our Professional Services. These are not-for-profit-items; payment is collected from you and forwarded on your behalf to the applicable recipient. *Estos cobros son costos asignados por mandato (cuando son aplicables) y no estan incluidos en los cobros por nuestros Servicios Profesionales. Estos son articulos no lucrativos; el pago es recibido de usted y remitido en su nombre a la dependencia correspondiente.*

California Regulation Fee (currently \$8.50)

*California Cobro de Reglamento (Actualmente \$8.50)*

\_\_\_\_\_

Certified Copies of Death Certificates (\$21.00 each)

*Copias Certificadas de Certificados de Defunción (\$21.00 cada uno)*

\_\_\_\_\_

Disposition Permit (\$12.00)

*Permiso de Disposición (\$12.00)*

\_\_\_\_\_

California Sales Tax (currently 8.75%)

*Impuesto de Venta de California (Actualmente 8.75%)*

\_\_\_\_\_

Motorcycle Escorts-one per 8-12 vehicles (\$150.00)

*Escolta de Motocicletas – uno por cada 8-12 autos (\$150.00)*

\_\_\_\_\_

Clergy and Music Honorarium/ *Honorarios Religiosos y Musico*

\_\_\_\_\_

Obituary Notices/ *Obituario*

\_\_\_\_\_

Consulate Fees/ *Cobros del Consulado*

\_\_\_\_\_

Airline Fees/ *Cobros de la Aerolinea*

\_\_\_\_\_

Witness Cremation/ *Testigo de incineración*

\_\_\_\_\_

**Community Mortuary FD#1682**  
**855 Broadway Chula Vista, CA 91911**  
**(619) 426-2006 FAX (619)426-3616**  
**CASKET PRICE LIST/ LISTA DE PRECIOS DE ATAÚDES**

*There is no evidence that any casket represented as having protective features, which may include a gasket, will preserve human remains.*

Effective October 1, 2019 (Prices subject to change without notice) *Vigente de Octubre 1, 2019 (Precios Sujetos a Cambios sin Previo Aviso)*

Casket Selection \$750.00-\$9,000.00  
 Rental Casket \$765  
 Alternative Container Selection \$83

*No existe evidencia que algun ataud representado tener facciones, que pide incluir un cierre hermetico que preserve los restos humana.*

<b>ADULT CASKET/ Ataúd para Adulto</b>	<b>EXTERIOR/EXTERIOR</b>	<b>INTERIOR/INTERIOR</b>	<b>PRICE PRECIO</b>
<b>Dark Brushed Bronze</b> (Gasketed)	❖ 32 oz. Solid Bronze ❖ Dark Bronze Brushed	❖ Pearl Premium Velvet	<b>\$17,870</b>
<b>Morgan</b>	❖ Cherry ❖ Dark Polished Finish	❖ Beige Velvet Interior	<b>\$10,760</b>
<b>Courtney</b> (Gasketed)	❖ 32 oz. Solid Copper ❖ Copper & Taupe Brushed Finish	❖ Pink Velvet Interior	<b>\$9,990</b>
<b>Gatewood</b>	❖ Cherry ❖ Polished Cherry Russett Finish	❖ Ivory Velvet Interior	<b>\$6,670</b>
<b>Malorie</b>	❖ Maple ❖ Polished Warm Brown Finish	❖ Ivory Velvet Interior	<b>\$6,260</b>
<b>Regency</b> (Gasketed)	❖ Stainless Steel ❖ Dark Silver Brushed Finish	❖ Silver Premium Velvet Interior	<b>\$6,840</b>
<b>Princess</b> (Gasketed)	❖ Stainless Steel ❖ Lilac Brushed Finish	❖ Silver Premium Velvet Interior	<b>\$6,840</b>
<b>Sovereign</b>	❖ Pecan ❖ Medium Satin Finish	❖ Ivory Velvet Interior	<b>\$5,850</b>
<b>Magnolia</b>	❖ Poplar ❖ Medium Polished Finish	❖ White Eyelet Interior	<b>\$5,210</b>
<b>Pieta</b>	❖ Poplar ❖ Dark Polish Finish	❖ Rosetan Crepe Interior	<b>\$5,400</b>
<b>Butler</b> (Gasketed)	❖ 18 Gauge Steel ❖ Silver Painted Finish	❖ Light Blue Bellaire Crepe Interior	<b>\$4,430</b>
<b>Jackson</b>	❖ Oak/Veneer ❖ Medium Satin Finish	❖ Rosetan Satin Interior	<b>\$4,430</b>
<b>Going Home</b> (Gasketed)	❖ 18 Gauge Steel ❖ Spruce Blue/Silver Finish	❖ Blue Crepe Interior	<b>\$3,280</b>

<b><i>Orchid Blend Gray</i></b> <i>(Gasketed)</i>	❖ 18 Gauge Steel ❖ Orchid With Gray Shaded Finish	❖ Orchid Bellaire Crepe Interior	<b>\$3,730</b>
<b><i>Dakota</i></b>	❖ Poplar ❖ Medium Satin Finish	❖ Khaki Basket weave Interior	<b>\$4,180</b>
<b><i>Ambrosia Opal</i></b> <i>(Gasketed)</i>	❖ 18 Gauge Steel ❖ Orchid With White Shaded Finish	❖ Pink Tremaine Crepe	<b>\$3,180</b>
<b><i>Alpine White</i></b> <i>(Gasketed)</i>	❖ 18 Gauge Steel ❖ White Painted Finish	❖ White Tremaine Crepe Interior	<b>\$3,420</b>
<b><i>Dayton</i></b>	❖ Poplar ❖ Dark Satin Finish	❖ Crème Basket-weave Interior	<b>\$3,760</b>
<b><i>Sirius</i></b>	❖ Poplar/Veneer ❖ Dark Polished Finish	❖ Rosetan Crepe Interior	<b>\$3,220</b>
<b><i>Revere</i></b> <i>(Gasketed)</i>	❖ 18 Gauge Steel ❖ Venetian Bronze Finish	❖ Rosetan Crepe Interior	<b>\$3,090</b>
<b><i>Bolton</i></b> <i>(Gasketed)</i>	❖ 20 Gauge Steel ❖ Wineberry With Silver Finish	❖ White Tremaine Crepe	<b>\$3,010</b>
<b><i>Frontier</i></b>	❖ Pine ❖ Light Natural Finish	❖ White Satin Interior	<b>\$2,560</b>
<b><i>Dennison</i></b> <i>(Gasketed)</i>	❖ 20 Gauge Steel ❖ Silver Dark Gunmetal Finish	❖ White Crepe Interior	<b>\$2,500</b>
<b><i>Lonkay</i></b>	❖ Poplar/Veneer ❖ Medium Satin Finish	❖ White Satin Interior	<b>\$1,770</b>
<b><i>Chandler</i></b> <i>Non-Gasketed</i>	❖ 20 Gauge Steel ❖ Gold Shaded Venetian Bronze Finish	❖ Moselle Crepe Interior	<b>\$1,950</b>
<b><i>Nelson</i></b> <i>Non-Gasketed</i>	❖ 20 Gauge Steel ❖ Bronzestone Finish	❖ Rosetone Crepe Interior	<b>\$1,500</b>
<b><i>Lancaster</i></b>	❖ Veneer/Light Satin Finish	❖ Rosetan Crepe Interior	<b>\$1,620</b>
<b><i>Suntan</i></b>	❖ Rosetan Cloth Finish	❖ Rosetan Twill Interior	<b>\$1,270</b>
<b><i>Ceremonial Rental Casket</i></b>	❖ Appalachian Oak Wood ❖ Medium Satin Two-Tone Timber Rubbed Finish	❖ Rosetan Crepe Interior ❖ Cremation Viewing Rental Casket	<b>\$765</b>
<b><i>Raised Flat Top</i></b>	❖ Cloth / Blue Cloth Finish	❖ Ivory Twill Interior	<b>\$1,100</b>
<b><i>Cardboard</i></b>	❖ Cardboard/Cardboard Finish	❖ No Interior	<b>\$83</b>

**WARRANTY DISCLAIMER/ GARANTIA LIMITADA**

*Our Funeral Home makes no representations or warranties regarding caskets. The only warranties, expressed, or implied, granted in connection with goods sold with this funeral service are the written warranties, if any, extended by the manufacturer thereof. No other warranties and, specifically, no implied warranties of merchantability and fitness for a particular purpose are extended by the seller. Nuestra Funeraria no hace representaciones ni da garantías con respecto a los ataúdes. Las únicas garantías, explícitas o implícitas concedidas en conexión con productos vendidos con este servicio funerario son las garantías escritas, si las hay, extendidas por el fabricante del producto. No hay ninguna otra garantía y específicamente ninguna garantía implícita comercial ni de ajuste para un propósito en particular extendida por el vendedor*



**COMMUNITY MORTUARY FD #1682**  
**855 BROADWAY CHULA VISTA, CA 91911**  
**(619) 426-2006 FAX (619) 426-3616**  
**URN PRICE LIST / LISTA DE PRECIOS DE URNAS**  
*Effective March 18, 2019 Prices Subject to Change Without Notice*  
*Vigente de Marzo 18, 2019 Precios Sujetos a Cambios sin Previo Aviso*

<i>Urn / Urna</i>	<i>Dimensions/Dimensiones</i>	<i>Price/Precio</i>
<i>“Eagle” Cast Bronze</i>		\$3,495.00
<i>“Autumn Leaves” Cast Bronze</i>		\$1,295.00
<i>“Radiance” Spun Bronze (71007333)</i>	11”h x 7.5w	\$1050.00
<i>“Alexandria” Marble (71007022) *</i>	8.625”h x 7.375”w x 7.375”d	\$870.00
<i>“Regina” Marble (71007023) *</i>	8.625”h x 7.375”w x 7.375”d	\$870.00
<i>“Coastline” Gold or Silver Plated</i>	6 ¾” x 5 ½” x 8 ¾”	\$690.00
<i>“Tiffany” Lakeshore</i>		\$547.00
<i>“Interlude” Cast Bronze (71010445) *</i>	6 ½”h x 9.125”w x 3.5”d	\$535.00
<i>“Cloisonne” Pristine</i>		\$430.00
<i>“Mahogany Burl Treasure Chest”</i>	7.5”h x 10.5”w x 8”d	\$375.00
<i>“Sunrise Dark Hardwood Memorial Chest”</i>	7”h x 9.75”w x 7.75”d	\$325.00
<i>“Triste” Moonlight Blue Urn</i>	10.5”h x 7”W	\$318.00
<i>“Onyx” Marble (71007096)</i>	11”h x 9”w	\$315.00
<i>“Arcadia Pewter”</i>	11.5”h x 7”w	\$310.00
<i>“Arcadia Umber”</i>	11.5”h x 7”w	\$310.00
<i>“Legacy” Rosewood Photo Urn</i>	8” x 10” or 5” x 7”	\$270.00
<i>“In Flight” (71007590)</i>	10.5”h x 6”w	\$248.00
<i>“Rose” (71009845)</i>	10.5”h x 6”w	\$248.00
<i>“Midnight Ornaté” (71007614)</i>	10.5”h x 6”w	\$248.00
<i>“Elegante”</i>	11”h x 6.5”w	\$248.00
<i>“Mother of Pearl” (71009855)</i>	8.5”h x 7”w	\$215.00
<i>“Madison” President’s Selection</i>		\$170.00
<i>“Harmony Bubble”</i>		\$165.00
<i>“Standard” Oak</i>	7”h x 7.25”w x 7.25”d	\$133.00
<i>Brass Sheet Metal/ Láminas de Bronce</i>	3” x 6” x 8.5”	\$65.00

**WARRANTY DISCLOSURE/GARANTIA LIMITADA**

*Our Funeral Home makes no representations or warranties regarding urns. The only warranties, expressed, or implied, granted in connection with goods sold with this funeral service are the written warranties, if any, extended by the manufacturer. No other warranties and, specifically, no implied warranties of merchantability and fitness for a particular purpose are extended by the seller.*  
*Nuestra Funeraria no hace representaciones ni da garantías con respecto a las Urnas. Las únicas garantías, explícitas o implícitas concedidas en conexión con productos vendidos con este servicio funerario son las garantías escritas, si las hay, extendidas por el fabricante del producto. No hay ninguna otra garantía y específicamente ninguna garantía implícita comercial ni de ajuste para un propósito en particular extendida por el vendedor.*